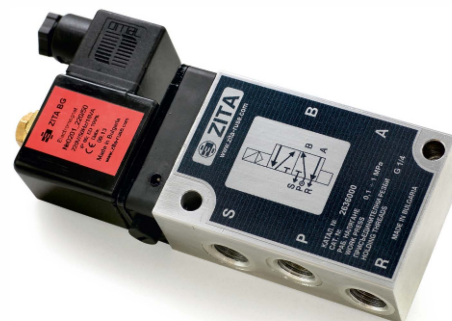




ЗИТА БГ

**ЗОЛОТНИКОВЫЙ РАСПРЕДЕЛИТЕЛЬ НЕПРЯМОГО ДЕЙСТВИЯ ;
G 1/4; 5/2 ЛИН./ПОЗ.
ТИП 2636000.0900**

- Высокая пропускная способность;
- Не требуют технического обслуживания;
- С ручным управлением;
- Простая система уплотнения;
- Легкая замена катушки и системы уплотнения.



ОБЩИЕ ХАРАКТЕРИСТИКИ

Перепад давления

от 1 до 10 бара [1 бар = 100 кПа]

Максимально допустимое давление

10 бар

Температура окружающей среды

от -10°C до +40°C

Время срабатывания

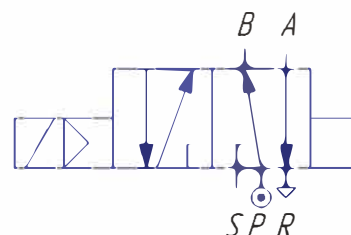
20 ms (на воздухе DP = 10 бара)

Рабочие среды

фильтрованный воздух

Уплотнения

NBR (бутадиен-нитрильный каучук)



КОНСТРУКЦИЯ

Корпус	Алюминий
Сердечник	Нерж.сталь
Внутренние детали	Латунь, пластик (РА 6), нерж. сталь
Пружина	Нерж.сталь
Седло	Латунь
Уплотнения	NBR (бутадиен-нитрильный каучук)
Экранирующая катушка	Медь
Класс изоляции катушки	F
Присоединения	Плоские
Спецификация разъема	для катушки 0201 ISO 440

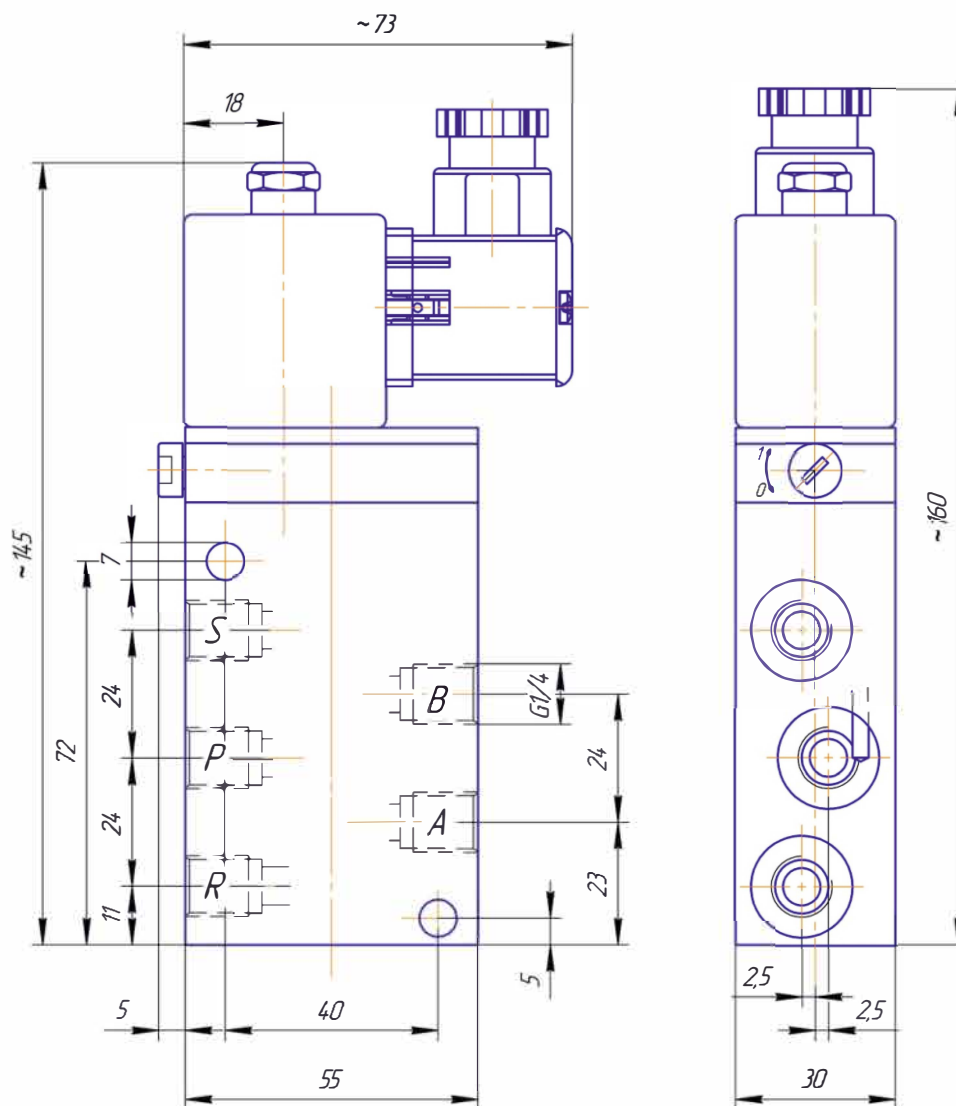
СПЕЦИФИКАЦИЯ

присоед. размер	проход. сечение	пропускная способность Kv		перепад давления (бар)		тип катушки	номер по каталогу	уплотнения
		(м ³ /ч)	(л/мин)	минимум	максимум			
(G)	(мм)	(м ³ /ч)	(л/мин)	≈/=	≈/=	~ / =		
1/4	6	1,2	20	1	10	0900	2636000	NBR



ЗИТА БГ

РАЗМЕРЫ (мм)



ВЕС (КГ)

В том числе катушек и разъемов - 0,550 кг.

СОСТАВ ИЗДЕЛИЯ И КОМПЛЕКСНАЯ ПОСТАВКА

Распределитель с электромагнитным управлением состоит из двух основных модулей - один управляющий элемент, изготовленный как трехходовой клапан, и исполнительный модуль, состоящий из корпуса и поршня, снабженного уплотняющими кольцами.

Доставка изделия не включает в себя дополнительные компоненты для подключения, запасные прокладки, арматуры и т.д.

Распределитель с электромагнитным управлением комплектуется катушкой 0900.



ЗИТА БГ

МОНТАЖ

- Распределитель может быть установлен в любом положении;
- Этот распределитель имеет монтажные отверстия в корпусе;
- Трубные присоединения (G) имеют стандартную комбинацию резьб в соотв. с ISO 228/1 и ISO 7/1;
- Другая резьба по заказу;
- Инструкция по монтажу/эксплуатации прилагается к каждому распределителю;
- Сменные катушки по заказу.

МЕТОДЫ КОНТРОЛЯ

Метод контроля осуществляется так, как описано во внутреннем стандарте производителя. Каждый распределитель проходит 100% контроль-тесты на устойчивость к давлению, герметичность и рабочее напряжение

ЭЛЕКТРИЧЕСКИЕ ХАРАКТЕРИСТИКИ

- **Спецификация разъема:** IP 65;
- **Тип разъема:** DIN 43650-A;
- **Разъем:** вилка;
- **Монтаж:** на кабель;
- **Номинальное напряжение:** 250 В;
- **Конфигурация выводов разъема:** 2+PE;
- **Фиксация разъема:** винтами;
- **Максимальный ток:** 16 А;
- **Соответствия с:** DIN 43650-A, ISO 4400;
- **Внешний диаметр провода:** от 6 до 9 mm;
- **Сечение провода:** 1,5 mm²;
- **Стандартные напряжения:** DC (=) : 12В, 24В, 48В, 110В, 220В
AC (~) : 12В, 24В, 48В, 110В, 220В

~

~

~

тип катушки	номинальная мощность			температура	
	пуск	режим удержания		окружающей среды	защита
	(VA)	(VA)	(W)	(°C)	
0900	46	32	18	-30 to +60	IP65

ЗИТА БГ оставляет за собой право на изменение комплектации, конструкции и спецификации без предварительного уведомления.