



ЗИТА БГ

**ЗОЛОТНИКОВЫЙ РАСПРЕДЕЛИТЕЛЬ НЕПРЯМОГО ДЕЙСТВИЯ ;
G 1/4; 3/2 ЛИН./ПОЗ.
ТИП 8020750.0900**

- Высокая пропускная способность;
- Не требуют технического обслуживания;
- С ручным управлением;
- Простая система уплотнения;
- Легкая замена катушки и системы уплотнения.



ОБЩИЕ ХАРАКТЕРИСТИКИ

Перепад давления

от 1 до 10 бара [1 бар = 100 кПа]

Максимально допустимое давление

10 бар

Температура окружающей среды

от -10°C до +40°C

Время срабатывания

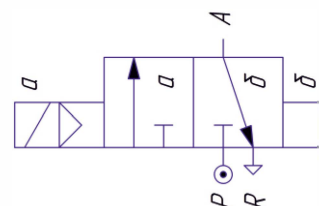
20 ms (на воздухе DP = 10 бара)

Рабочие среды

фильтрованный воздух

Уплотнения

NBR (бутадиен-нитрильный каучук)



КОНСТРУКЦИЯ

Корпус	Алюминий
Сердечник	Нерж.сталь
Внутренние детали	Латунь, пластик (РА 6), нерж. сталь
Пружина	Нерж.сталь
Седло	Латунь
Уплотнения	NBR (бутадиен-нитрильный каучук)
Экранирующая катушка	Медь
Класс изоляции катушки	F
Присоединения	Плоские
Спецификация разъема	для катушки 0201 ISO 440

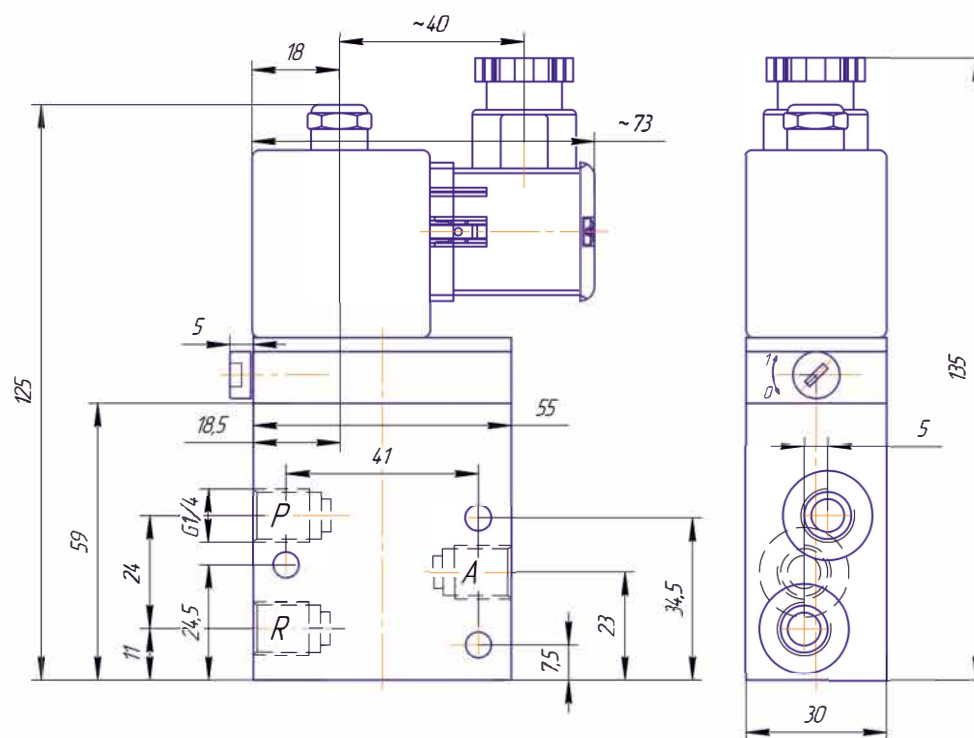
СПЕЦИФИКАЦИЯ

присоед. размер	проход. сечение	пропускная способность Kv		перепад давления (бар)		тип катушки	номер по каталогу	уплотнения
				минимум	максимум			
(G)	(мм)	(м ³ /ч)	(л/мин)	≈/=	≈/=	~ / =		
1/4	6	1,2	20	1	10	0900	8020750	NBR



ЗИТА БГ

РАЗМЕРЫ (мм)



ВЕС (КГ)

В том числе катушек и разъемов - 0,480 кг.

СОСТАВ ИЗДЕЛИЯ И КОМПЛЕКСНАЯ ПОСТАВКА

Распределитель с электромагнитным управлением состоит из двух основных модулей - один управляющий элемент, изготовленный как трехходовой клапан, и исполнительный модуль, состоящий из корпуса и поршня, снабженного уплотняющими кольцами.

Доставка изделия не включает в себя дополнительные компоненты для подключения, запасные прокладки, арматуры и т.д.

Распределитель с электромагнитным управлением комплектуется катушкой 0900.



ЗИТА БГ

МОНТАЖ

- Распределитель может быть установлен в любом положении;
- Этот распределитель имеет монтажные отверстия в корпусе;
- Трубные присоединения (G) имеют стандартную комбинацию резьб в соотв. с ISO 228/1 и ISO 7/1;
- Другая резьба по заказу;
- Инструкция по монтажу/эксплуатации прилагается к каждому распределителю;
- Сменные катушки по заказу.

МЕТОДЫ КОНТРОЛЯ

Метод контроля осуществляется так, как описано во внутреннем стандарте производителя. Каждый распределитель проходит 100% контроль-тесты на устойчивость к давлению, герметичность и рабочее напряжение

ЭЛЕКТРИЧЕСКИЕ ХАРАКТЕРИСТИКИ

- **Спецификация разъема:** IP 65;
- **Тип разъема:** DIN 43650-A;
- **Разъем:** вилка;
- **Монтаж:** на кабель;
- **Номинальное напряжение:** 250 В;
- **Конфигурация выводов разъема:** 2+PE;
- **Фиксация разъема:** винтами;
- **Максимальный ток:** 16 А;
- **Соответствия с:** DIN 43650-A, ISO 4400;
- **Внешний диаметр провода:** от 6 до 9 mm;
- **Сечение провода:** 1,5 mm²;
- **Стандартные напряжения:** DC (=) : 12В, 24В, 48В, 110В, 220В
AC (~) : 12В, 24В, 48В, 110В, 220В

~

~

~

тип катушки	номинальная мощность			температура	
	пуск	режим удержания		окружающей среды	защита
	(VA)	(VA)	(W)	(°C)	
0900	46	32	18	-30 to +60	IP65

ЗИТА БГ оставляет за собой право на изменение комплектации, конструкции и спецификации без предварительного уведомления.