



ЗИТА БГ

## ЗОЛОТНИКОВЫЙ РАСПРЕДЕЛИТЕЛЬ НЕПРЯМОГО ДЕЙСТВИЯ; G 1/4; 3/2 ЛИН./ПОЗ.; НОРМАЛЬНО ОТКРЫТЫЙ ТИП 8022750.0900

- Высокая пропускная способность;
- Не требуют технического обслуживания;
- С ручным управлением;
- Простая система уплотнения;
- Легкая замена катушки и системы уплотнения.



### ОБЩИЕ ХАРАКТЕРИСТИКИ

#### Перепад давления

от 1 до 10 бара [1 бар = 100 кПа]

#### Максимально допустимое давление

10 бар

#### Температура окружающей среды

от -10°C до +40°C

#### Время срабатывания

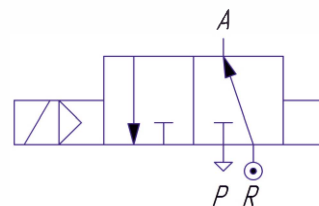
20 ms (на воздухе DP = 10 бара)

#### Рабочие среды

фильтрованный воздух

#### Уплотнения

NBR (бутадиен-нитрильный каучук)



### КОНСТРУКЦИЯ

|                        |                                     |
|------------------------|-------------------------------------|
| Корпус                 | Алюминий                            |
| Сердечник              | Нерж.сталь                          |
| Внутренние детали      | Латунь, пластик (PA 6), нерж. сталь |
| Пружина                | Нерж.сталь                          |
| Седло                  | Латунь                              |
| Уплотнения             | NBR (бутадиен-нитрильный каучук)    |
| Экранирующая катушка   | Медь                                |
| Класс изоляции катушки | F                                   |
| Присоединения          | Плоские                             |
| Спецификация разъема   | для катушки 0201 ISO 440            |

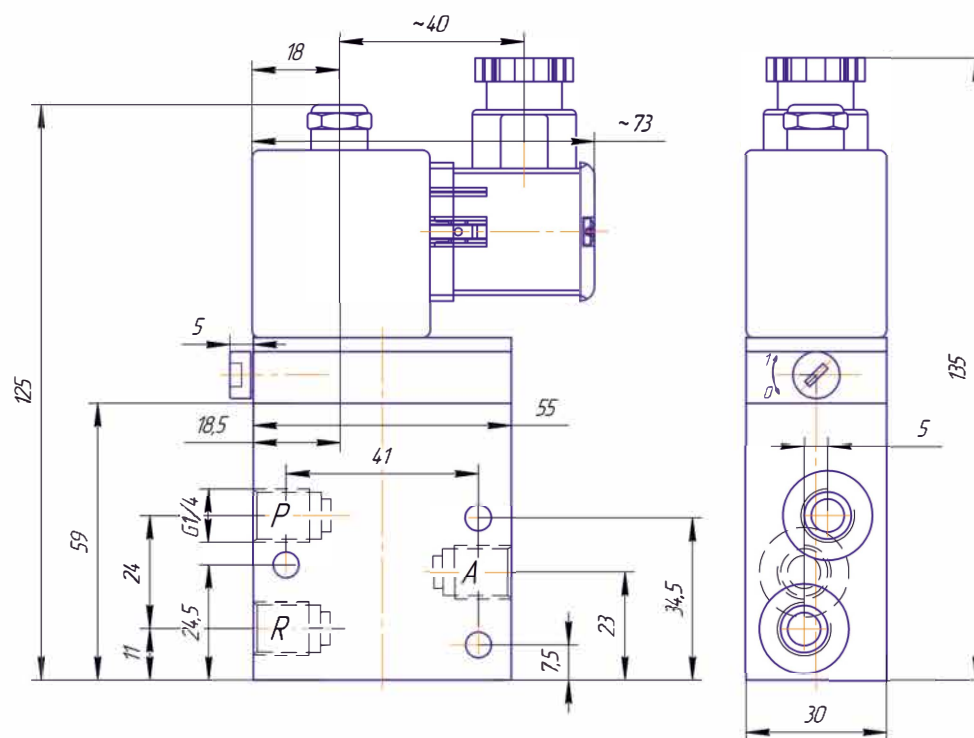
### СПЕЦИФИКАЦИЯ

| присоед. размер | проход. сечение | пропускная способность Kv |         | перепад давления (бар) |          | тип катушки | номер по каталогу | уплотнения |
|-----------------|-----------------|---------------------------|---------|------------------------|----------|-------------|-------------------|------------|
|                 |                 |                           |         | минимум                | максимум |             |                   |            |
| (G)             | (мм)            | (м <sup>3</sup> /ч)       | (л/мин) | ≈/=                    | ≈/=      | ~ / =       |                   |            |
| 1/4             | 6               | 1,2                       | 20      | 1                      | 10       | 0900        | 8022750           | NBR        |



ЗИТА БГ

## РАЗМЕРЫ (мм)



## ВЕС (КГ)

В том числе катушек и разъемов - 0,480 кг.

## СОСТАВ ИЗДЕЛИЯ И КОМПЛЕКСНАЯ ПОСТАВКА

Распределитель с электромагнитным управлением состоит из двух основных модулей - один управляющий элемент, изготовленный как трехходовой клапан, и исполнительный модуль, состоящий из корпуса и поршня, снабженного уплотняющими кольцами.

Доставка изделия не включает в себя дополнительные компоненты для подключения, запасные прокладки, арматуры и т.д.

Распределитель с электромагнитным управлением комплектуется катушкой 0900.



ЗИТА БГ

## МОНТАЖ

- Распределитель может быть установлен в любом положении;
- Этот распределитель имеет монтажные отверстия в корпусе;
- Трубные присоединения (G) имеют стандартную комбинацию резьб в соотв. с ISO 228/1 и ISO 7/1;
- Другая резьба по заказу;
- Инструкция по монтажу/эксплуатации прилагается к каждому распределителю;
- Сменные катушки по заказу.

## МЕТОДЫ КОНТРОЛЯ

Метод контроля осуществляется так, как описано во внутреннем стандарте производителя. Каждый распределитель проходит 100% контроль-тесты на устойчивость к давлению, герметичность и рабочее напряжение

## ЭЛЕКТРИЧЕСКИЕ ХАРАКТЕРИСТИКИ

- **Спецификация разъема:** IP 65;
- **Тип разъема:** DIN 43650-A;
- **Разъем:** вилка;
- **Монтаж:** на кабель;
- **Номинальное напряжение:** 250 В;
- **Конфигурация выводов разъема:** 2+PE;
- **Фиксация разъема:** винтами;
- **Максимальный ток:** 16 А;
- **Соответствия с:** DIN 43650-A, ISO 4400;
- **Внешний диаметр провода:** от 6 до 9 mm;
- **Сечение провода:** 1,5 mm<sup>2</sup>;
- **Стандартные напряжения:** DC (=) : 12В, 24В, 48В, 110В, 220В  
AC (~) : 12В, 24В, 48В, 110В, 220В

~

~

~

| тип катушки | номинальная мощность |                 |     | температура      |        |
|-------------|----------------------|-----------------|-----|------------------|--------|
|             | пуск                 | режим удержания |     | окружающей среды | защита |
|             | (VA)                 | (VA)            | (W) | (°C)             |        |
| 0900        | 46                   | 32              | 12  | -30 to +60       | IP65   |

ЗИТА БГ оставляет за собой право на изменение комплектации, конструкции и спецификации без предварительного уведомления.